



DEBLAIS CONSEIL SERVICE

Prestations proposées

Conseil et accompagnement dans la gestion des déblais

DEBLAIS CONSEIL SERVICE

Fort de 18 ans d'expérience en sites et sols pollués j'ai créé DEBLAIS CONSEIL SERVICE en 2025 avec l'ambition de faire bénéficier les entreprises de terrassement de mon expertise dans la gestion des déblais Inertes, Non inertes et pollués.

Conseil pour une optimisation des coûts :

Les diagnostics de pollutions fournissent des informations cruciales sur la qualité des milieux souterrains.

DEBLAIS CONSEIL SERVICE répond aux questions que vous vous posez lors de la lecture d'un rapport de pollution et vous apporte les solutions pour une gestion optimisée des terres excavées.

Des outils au service de vos chantiers :

Avant les travaux :

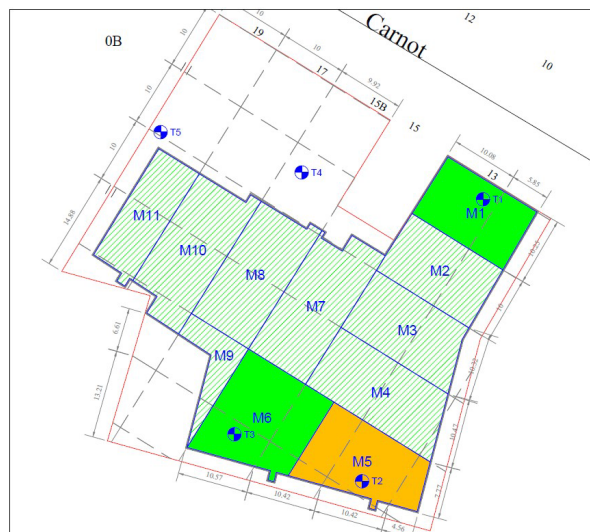
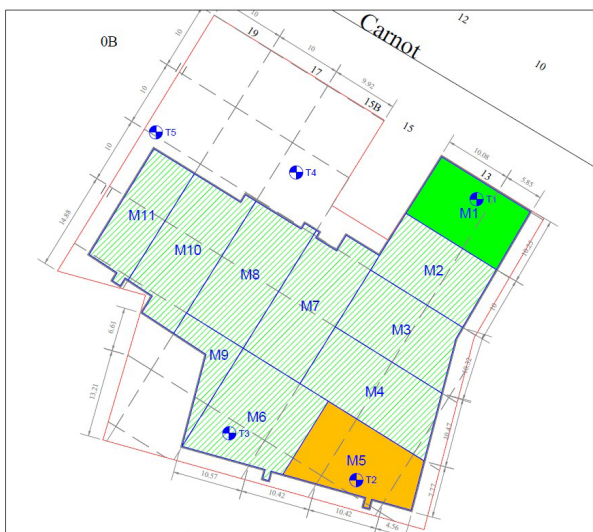
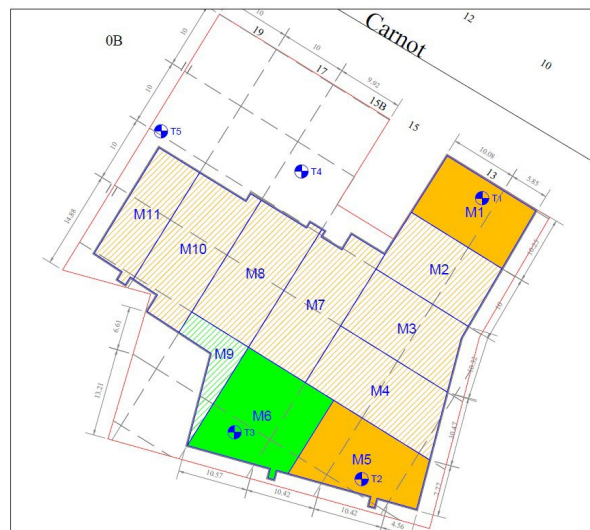
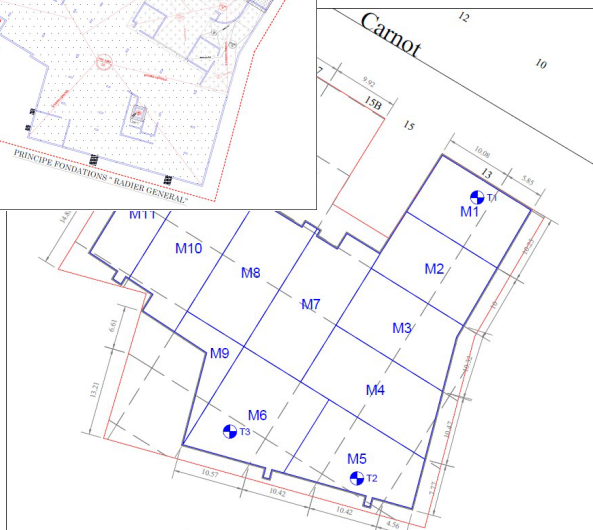
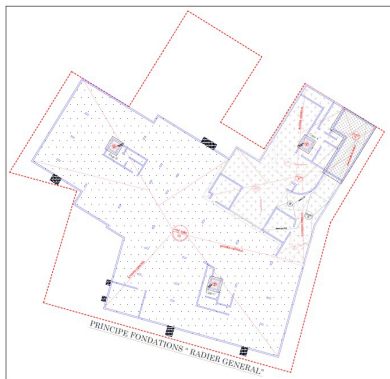
- Identification des filières présentes dans l'emprise de votre chantier ;
- Réalisation de plans de maillage ;
- Estimation des quantités de terres à évacuer par filières ;
- Réalisation d'analyses complémentaires.

En phase travaux :

- Accompagnement auprès des filières pour les démarches d'acceptation ;
- Recherche de solutions d'optimisation ;
- Interface avec les donneurs d'offres et des bureaux d'études ;
- Aide à la traçabilité des terres.



REALISATION DES PLANS DE MAILLAGE



Le plan de maillage est la représentation spatiale en (x, y et z) des emprises de terrassement découpées en mailles.

Un code couleur permet d'identifier les filières au droit de chaque maille.

Cet outil est indispensable pour assurer le suivi et la traçabilité des matériaux excavés.

Il s'avère également être un outil d'aide à la planification et à l'optimisation des évacuations.

ESTIMATION DES VOLUMES EN PLACE

Maille	Sondage	Superficie	0,00-1,00	1,00-2,00	2,00-3,00
M1	T1	157 m ²	CC	ISDI	ISDI
M2		161 m ²	CC	ISDI	ISDI
M3		172 m ²	CC	ISDI	ISDI
M4		203 m ²	CC	ISDI	ISDI
M5	T2	186 m ²	CC	CC	CC
M6	T3	227 m ²	ISDI	ISDI	ISDI
M7		214 m ²	CC	ISDI	ISDI
M8		199 m ²	CC	ISDI	ISDI
M9		65 m ²	ISDI	ISDI	ISDI
M10		207 m ²	CC	ISDI	ISDI
M11		133 m ²	CC	ISDI	ISDI
Total		1 925 m²			

Filières	0,00-1,00	1,00-2,00	2,00-3,00	Volumes en place
ISDI	293 m ³	1 739 m ³	1 739 m ³	3 771 m ³
CC	1 632 m ³	186 m ³	186 m ³	2 004 m ³
Total	1 925 m³	1 925 m³	1 925 m³	5 775 m³

REALISATION D'ANALYSES COMPLEMENTAIRES (1)

DEBLAIS CONSEIL SERVICE établi un programme analytique prévisionnel adapté à votre besoin

Le programme analytique prévisionnel comprend :

- La localisation prévisionnelle des sondages complémentaires
- Le nombre de prélèvements complémentaires envisagés et la profondeur de ceux-ci
- Le nombre d'analyses complémentaires
- Le plan d'implantation prévisionnel des sondages complémentaires

Programme Analytique complémentaire - Prévisionnel							
zones	Sondage	Lambert 93 X	Lambert 93 Y	Nb prélèvement	Profondeur de prélèvement		
					0,00-1,00m	1,00-2,00m	2,00-3,00m
Espaces Verts	DCS-1	644237.2619	6853244.685	1	X		
	DCS-2	644224.0899	6853230.9679	1	X		
	DCS-3	644216.0792	6853188.3833	3	X	X	X
Futur sous-sol	DCS-4	644230.3814	6853183.0395	3	X	X	X
	DCS-5	644208.8694	6853176.2969	3	X	X	X
	DCS-6	644227.1707	6853172.6046	3	X	X	X
Nb Analyses				14			

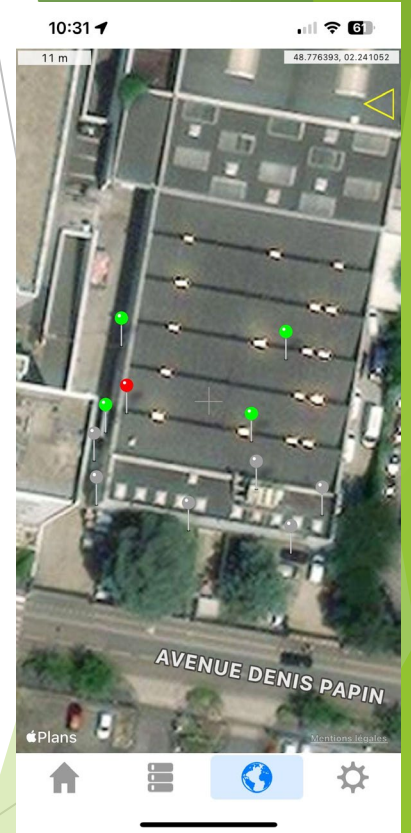
En amont de son intervention DEBLAIS CONSEIL SERVICE sécurise les travaux de sondages en faisant des demandes de DICT

REALISATION D'ANALYSES COMPLEMENTAIRES (2)

Réalisation de sondages au moyen d'une pelle mécanique (mise à disposition par le client)



Prélèvement d'échantillons de terres pour envoi en laboratoire pour analyse

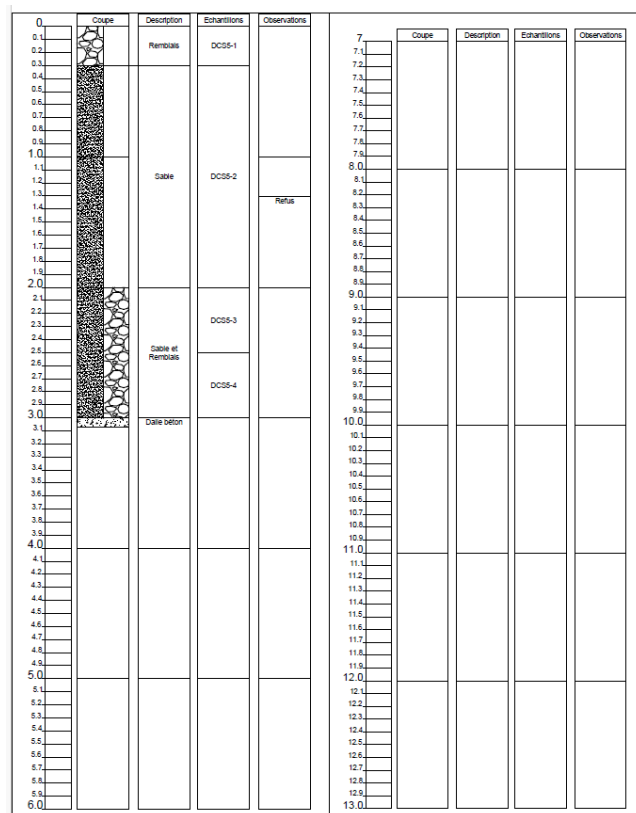


Exemple de campagne de prélèvements complémentaires - juillet 2025 - Le Plessis Robinson (92)

Enregistrement des coordonnées GPS des sondages réalisés

REALISATION D'ANALYSES COMPLEMENTAIRES (3)

Paramètres sur lixiviation mg/kg-MS	ISDI (inerte)
Sb	0,06
As	0,5
Ba	20
Cd	0,04
Cr	0,5
Cu	2
Hg	0,01
Mo	0,5
Ni	0,4
Pb	0,5
Se	0,1
Zn	4
fluorures	10
Chlorures	800
Sulfates	1000
COT	500
Indice phénol	1
Fraction soluble	4000
Paramètres sur brut (mg/kg de MS)	
COT	30000
BTEX	6
PCB (7 cogénères)	1
HCT (C10 à C40)	500
Somme 16 HAP	50



Faciès lithographiques :	Indices organoleptiques :
Remblais	Ordeurs
Limons	Mâchefers
Sables	Débris divers
Argiles	Béton
Limons sableux	
Calcaire	
Argiles limoneuses	
Marmo-Calcaire	

Informations Sondage	
Date :	07/11/2025
Conditions météo :	Couvert - 11° C
Adresse chantier :	111 avenue Gaston Roussel - Romainville (93)
Opérateur :	TSa
n° Sondages :	DC55
Moyen de sondage :	Pelle mécanique
Coordonnées X :	
Coordonnées Y :	

DEBLAIS CONSEIL SERVICE propose les packs analytiques suivants :

- Pack ISDI
- Pack ISDI + COHV
- Pack ISDI + 8 Métaux lourds
- Pack ISDI + 12 Métaux lourds
- Pack ISDI + 12 Métaux lourds +COHV

DEBLAIS CONSEIL SERVICE vous propose le pack le plus adapté selon vos besoins.

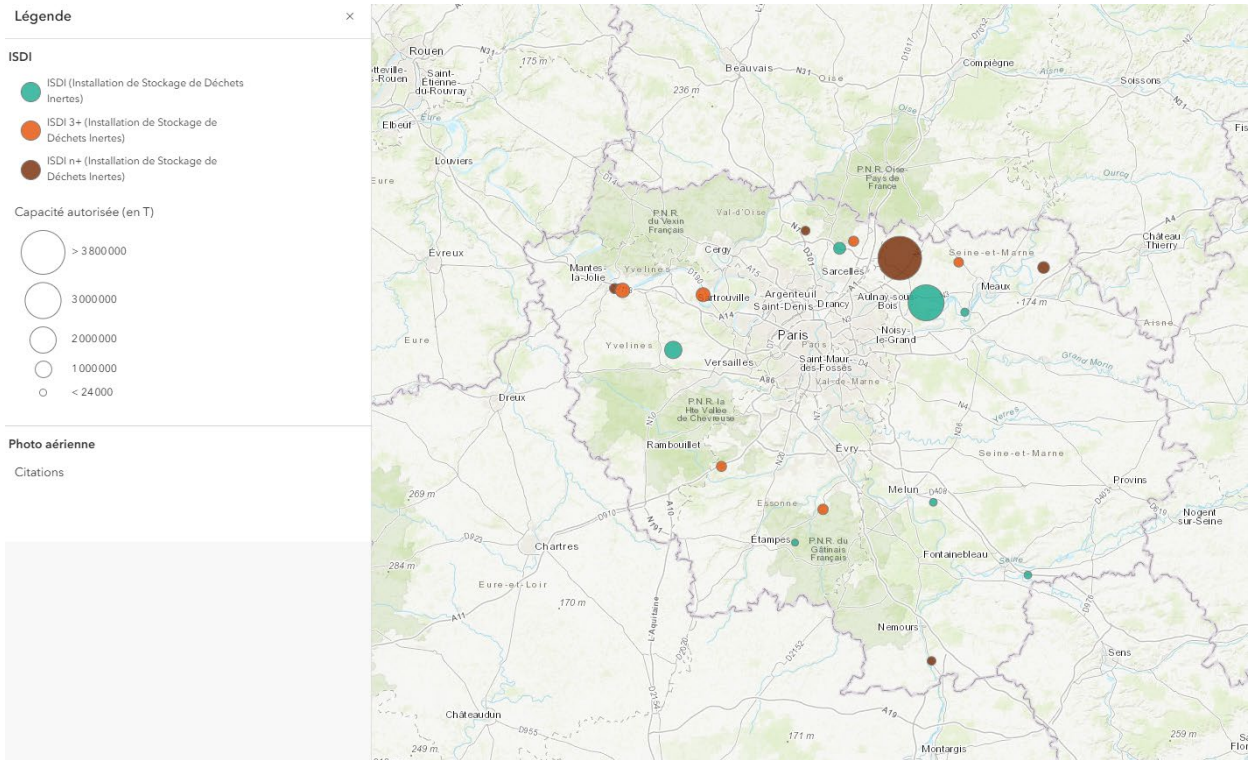
D'autres analyses spécifiques sont également possibles.

Le Pack ISDI teste l'ensemble des paramètres définis dans l'annexe II de l'arrêté Ministériel du 12/12/2014 qui fixe les critères d'acceptabilité des terres en Installation de Stockage de Déchet Inerte

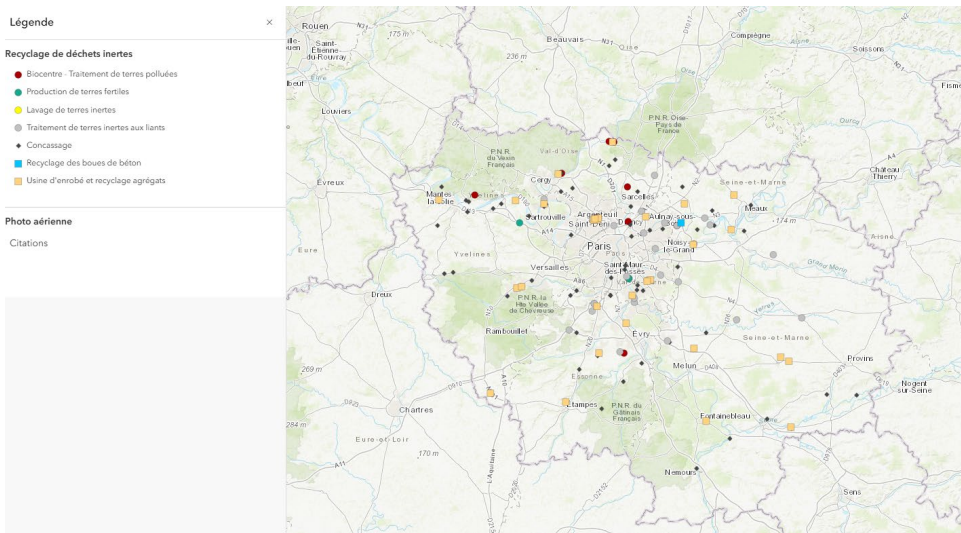
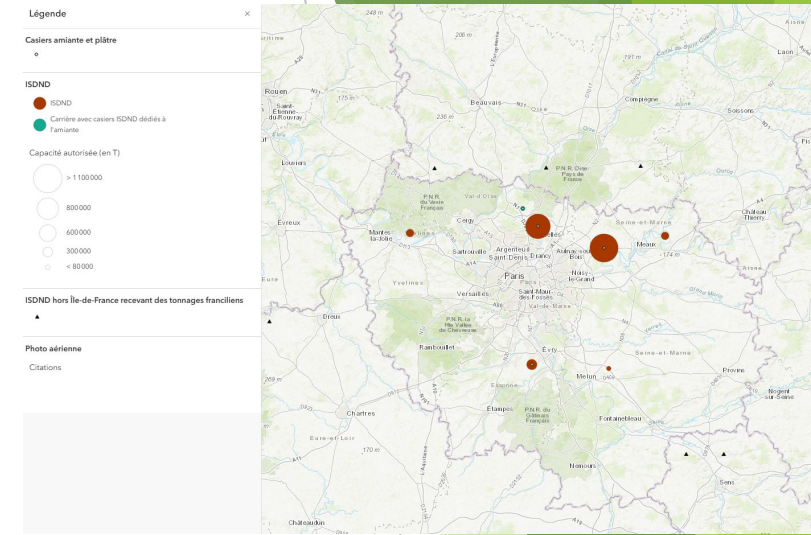
Réalisation des coupes de sondages

Les délais d'analyses du laboratoire sont :

- Standard : 5 jours
- Express : 72h
- Flash : 48h

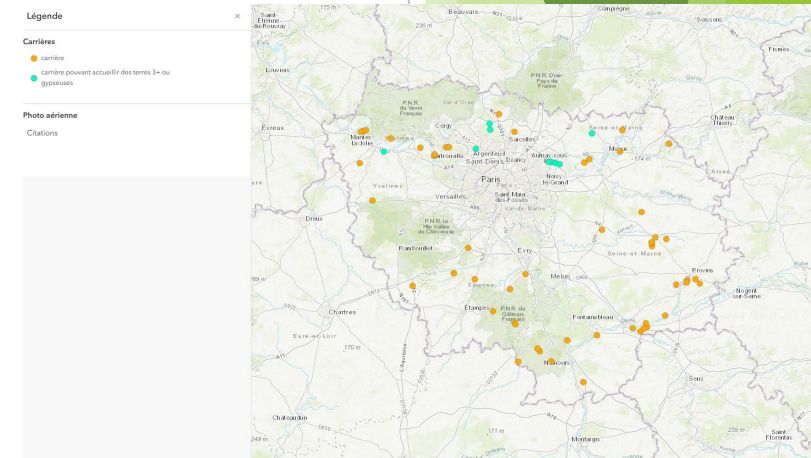


Evacuation conforme, sécurisée et optimisée.



DEBLAIS CONSEIL SERVICE vous accompagne :

- Dans le choix des filières aptes à réceptionner les terres excavées
- Dans les démarches administratives nécessaires à leur acceptation (DAP et/ou CAP)



Expériences Professionnelles

TRAVAUX DE DEPOLLUTION

- GRS Valtech : Groupe VEOLIA Propreté
- SOL Environnement : Groupe Soletanche Bachy
- SUEZ Remédiation



BUREAU D'ETUDE EN ENVIRONNEMENT

- EGEH

FILIERE DE VALORISATION DES TERRES EXCAVES

- ECT



COORDONNEES



DEBLAIS CONSEIL SERVICE



21 rue de Mortefontaine - 60 520 Thiers sur Thève (France)



Tél. 06 88 87 59 04



Mail : sandri.thomas@outlook.fr



<https://www.linkedin.com/in/thomas-sandri-1a008642/>



<https://sites.google.com/dcs60.com/deblais-conseil-service/accueil>