



Présentation du GIPNO

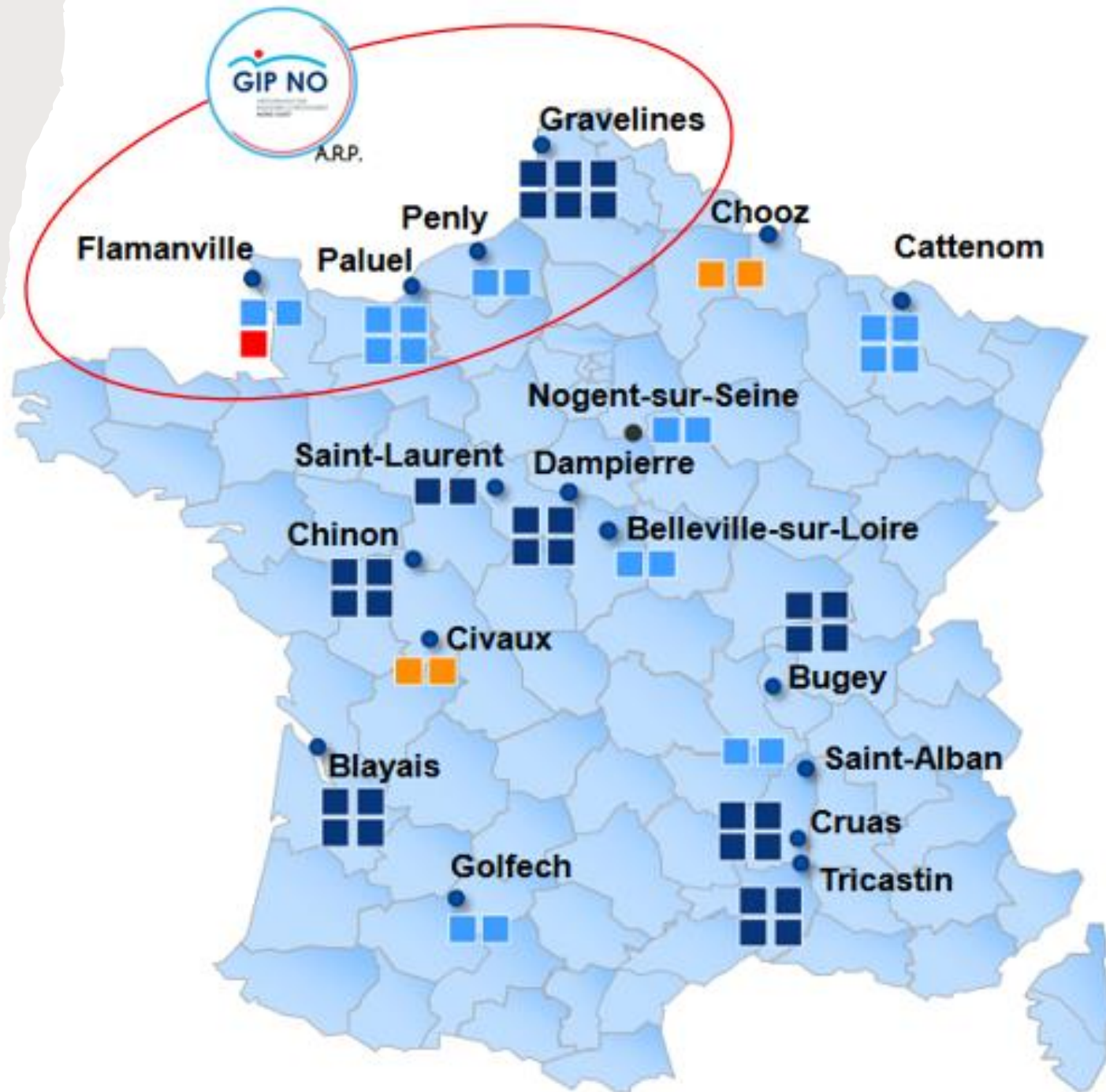
Par : Pascal SAUSSAYE (president)

Présentation

- ✓ Le GIP NO a été créée en 2006,
 - «Groupement Industriels Prestataires Nord-Ouest ».
 - Association régionale prestataires.
 - 141 adhérents.
 - 4 CNPE+ 1EPR (Gravelines, Penly, Paluel, Flamanville).
 - 8 salariés
-
- ✓ Nous intervenons :
 - Qualité Sécurité Radioprotection Environnement
 - Emploi Compétences
 - Formations (liées aux exigences du nucléaire).

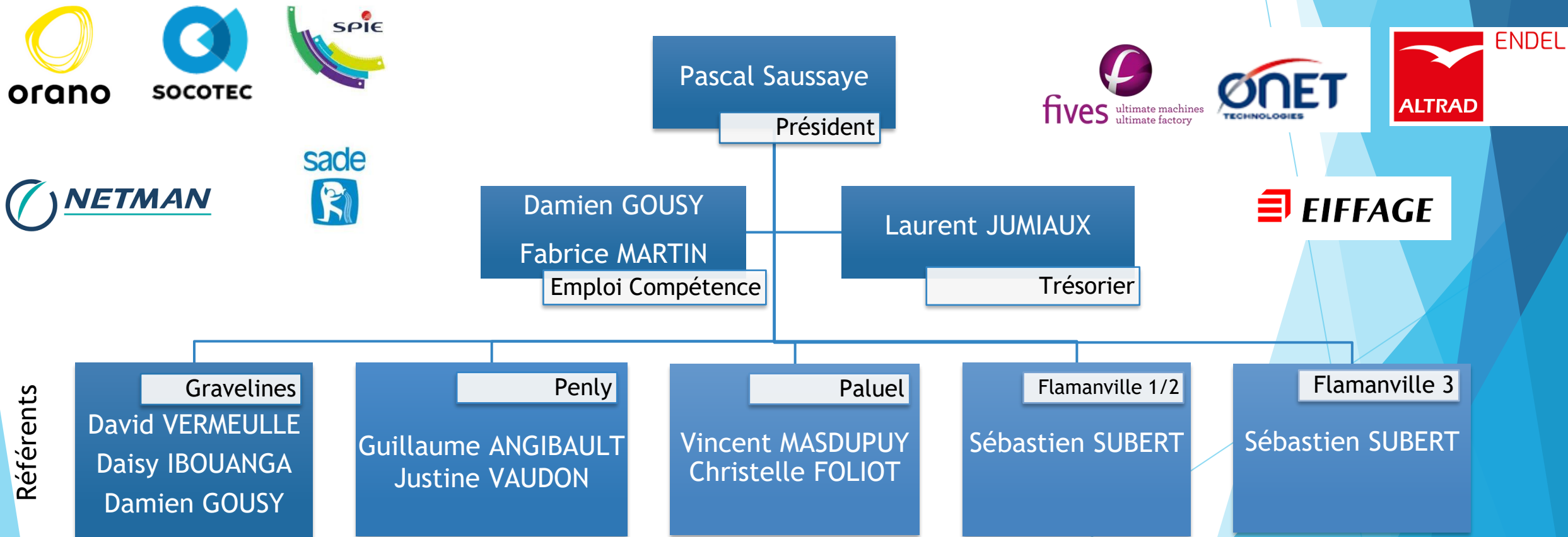
www.gipnordouest.com

www.monavenirdanslenucleaire.fr

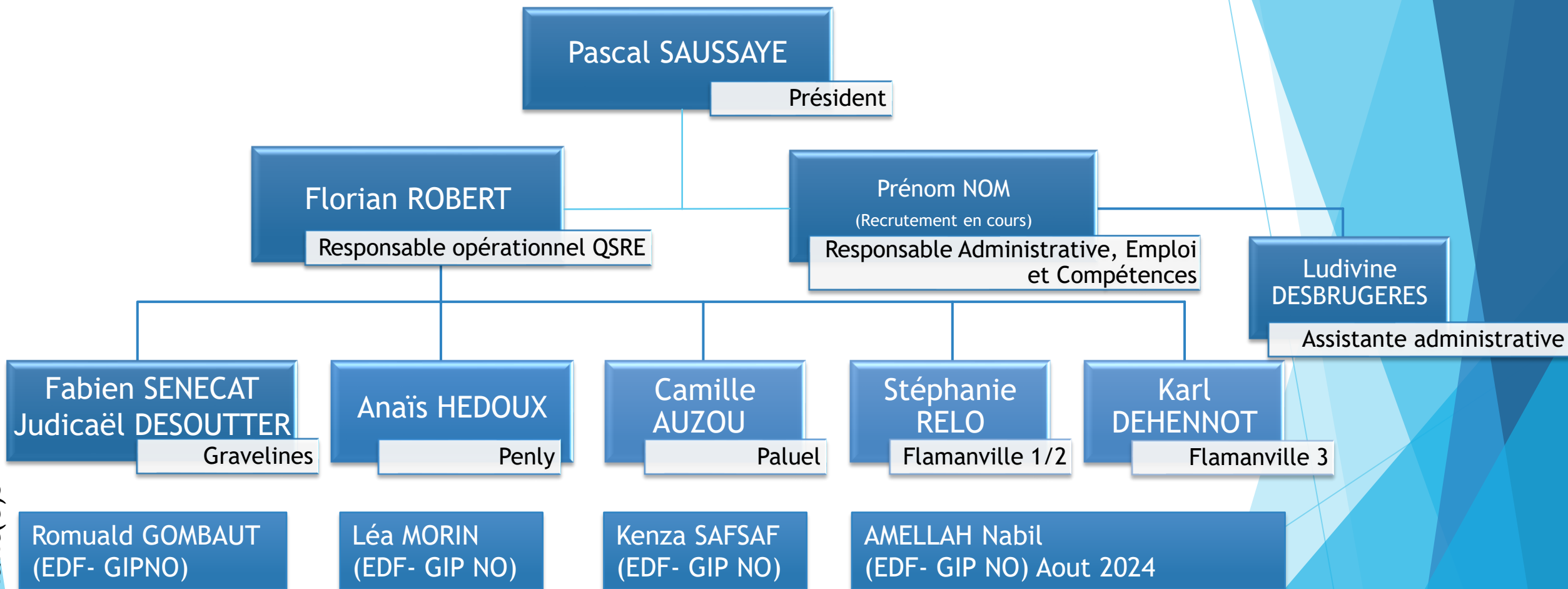


Le bureau du GIPNO est composé de 10 membres.

Ses principales actions consistent à valider les recrutements, l'organisation et le management de l'association, mais aussi de valider les nouvelles actions de formation ou encore de mettre à jour les missions des permanents en fonction du contrat de service (missions en cours : cf annexe)



Equipe des Permanents du GIP NO au 01 Juillet 2024 : 8 ETP



Alternant(e)s



Qualité Sécurité Radioprotection Environnement

- ✓ Relais de l'information hebdomadaire de chaque site,
- ✓ Présence terrain en Hors Zone et Zone Contrôlée
- ✓ Formations liées aux exigences du nucléaire
- ✓ Rencontres avec les encadrants prestataires des sites
- ✓ Contribution à l'amélioration des conditions de travail,
- ✓ Participation aux journées sécurité des sites et celles de nos entreprises adhérentes



Maqbook et
E-Learning EDF
accessibles pour
les entreprises
prestataires



Maitrise de la Qualité de Maintenance



Déploiement
auto-positionnement
MQME



Entraînements MQME
(PFI/FME...) et Métier



Journée portes
ouvertes Espace
Maquettes



S'entraîner pour faire bien du premier coup !

Emploi-Compétences



- **Attractivité des métiers du nucléaire**

- Membre de Consortiums (Projets régionaux)
- Visites de CNPE
- Participation aux manifestations régionales et locales
- (forums orientation, salons pour l'emploi. interventions auprès des collèges et lycées,.....)

- **Renouvellement des compétences**

- Contribution aux dispositifs de formation (Régions, Pôle Emploi,....)
- UMN – bourses étudiants
- Partenariats avec collèges, lycées et écoles supérieures

- **Action territoriale**

- Membre de la commission économique pilotée par DIEPPE MECA ENERGIES
- Partenariat avec la CCI « CCI Business » - relais des fiches marchés
- Participation aux rencontres d'affaires



Partenaires 2024

