

□ Direction Régionale
Normandie



GÉNIE CIVIL



EAU



SERVICES



ÉNERGIE

sade



Le Groupe SADE

Créée en 1918, la SADE est le spécialiste de la conception, la construction, la réhabilitation et l'entretien des réseaux (eau, énergie, télécoms), et des ouvrages qui leur sont associés (génie civil) pour tous clients publics, industriels et privés.

S'appuyant sur une ingénierie de pointe assurée par sa Direction des Études intégrée et une synergie dynamique entre ses diverses entités (régionales et de spécialité), la SADE apporte des réponses adaptées aux diverses problématiques de ses clients, des plus classiques aux plus complexes.

Sa complète couverture géographique et sa fine connaissance des territoires, de leurs acteurs et de leurs enjeux font de la SADE un acteur de proximité, capable de mobiliser rapidement ses ressources pour établir des relations de confiance pérennes avec ses clients.



EAU

- Eau potable et hygiène publique
 - Forages et captages
 - Canalisations et branchements
 - Parcs de compteurs
 - Ouvrages connexes
- Assainissement et pluvial
 - Canalisations et branchements
 - Unité de dépollution des eaux usées
 - Confinement des effluents
 - Aires de carénage
 - Assainissement non collectif
 - Déversoirs d'orage
 - Organes de régulation des flux
- Réseaux spécifiques
 - Défense incendie
 - Eaux de process, tuyauteries industrielles
 - Irrigation
 - Arrosage



Prestations

La SADE sait intervenir ponctuellement ou avec une offre globale en aérien, en surface et en enterré.

- Conception / Construction
- Démantèlement amiante
- Dépannage / Maintenance
- Travaux d'accès difficile
- Gestion patrimoniale des réseaux
- Mise en conformité
- Protection
- Raccordements complexes en milieu urbain
- Réhabilitation (canalisations et réservoirs)
- Travaux souterrains



GÉNIE CIVIL

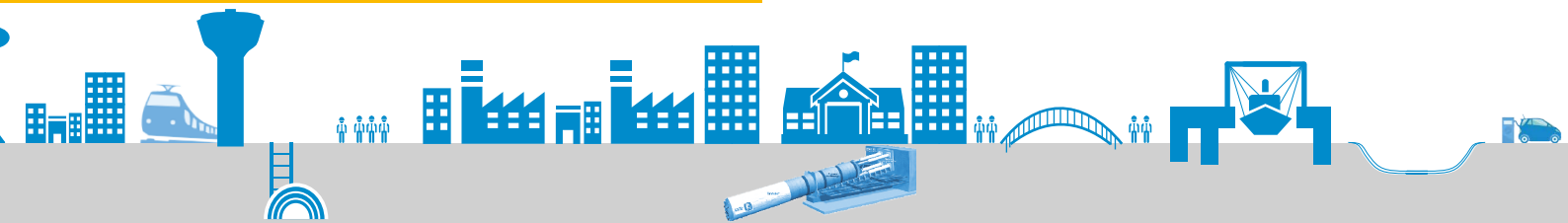
- Génie civil hydraulique
 - Réservoirs et bassins
 - Stations de relèvement et de pompage
 - Stations d'épuration
 - Travaux maritimes et fluviaux
 - Etanchéité
- Génie civil traditionnel
 - Galeries, puits et tunnels, terrassements
 - Locaux techniques modulaires
 - Aires de livraison et parkings, passerelles et plateformes
 - Renforcement et aménagement de quais, murs armés
 - Dalots, buses et ponceaux
- Génie civil en zone sensible
 - Centrales nucléaires, sites SEVESO...
- Voirie Réseaux Divers
 - Aménagements urbains
 - Chaussées, bordures, pavage
 - Réfection de sols





ÉNERGIE

- Electricité
 - Réseaux courants forts / courants faibles
 - Branchements d'abonnés
 - Eclairage public
 - Postes de transformation
 - Conduites forcées pour centrales hydroélectriques
- Gaz
 - Réseaux de transport et de distribution
 - Branchements d'abonnés
- Chauffage urbain et réseaux de climatisation
- Energies renouvelables
 - Champs d'éoliennes
 - Géothermie
 - Fermes photovoltaïques
 - Récupération de chaleur dans les réseaux d'eaux usées
 - Bornes de rechargement pour véhicules électriques



SERVICES

- Réseaux intelligents
 - Ouvrages connectés
 - Modélisation et cartographie des réseaux
 - Télérelevé des compteurs
 - Stations d'alerte et de surveillance des cours d'eau
- Services à l'habitat
 - Chauffage, plomberie intérieure, petite maçonnerie
 - Gestion des consommations d'eau
 - Métallerie
- Services aux exploitants réseaux
 - Entretien des hydrants
 - Gestion des parcs de compteurs, optimisation du comptage, vérification périodique
 - Recherche de fuites
- Services aux réseaux intérieurs
 - Systèmes antipollution
 - Systèmes de gestion de l'eau
 - Manœuvre de vannes
- Collecte pneumatique des déchets

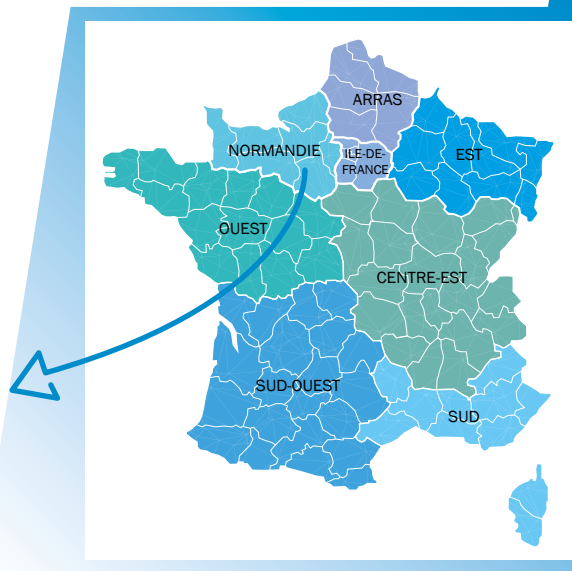
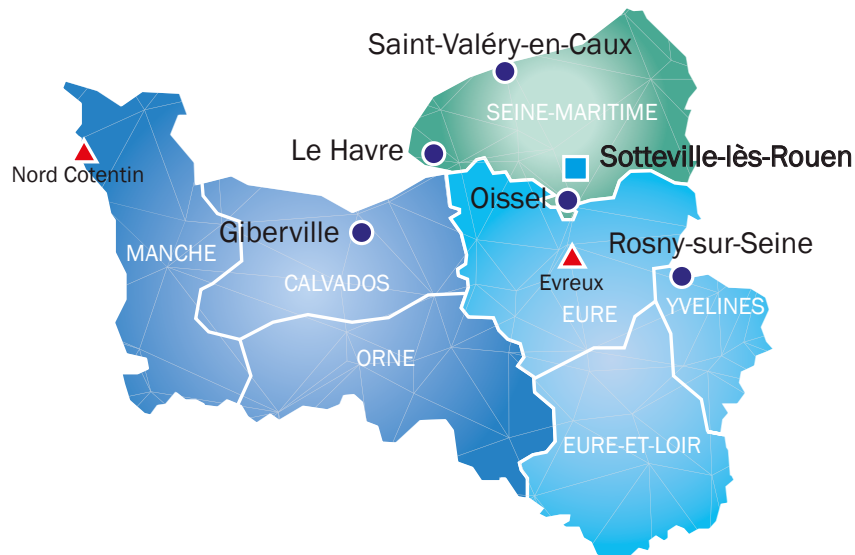
Clients et valeurs



□ La maîtrise des réseaux, le respect de l'environnement

Direction Régionale Normandie

- Direction Régionale
- Agences
- ▲ Antennes



SAVOIR-FAIRE
COMPÉTENCES
QUALITÉ
ENGAGEMENT
FIABILITÉ

EXPÉRIENCE
EXPERTISE

TECHNICITÉ
ENVIRONNEMENT

RÉACTIVITÉ
PÉRENNITÉ

SÉCURITÉ

Certifications



12, boulevard Industriel - CS 40014 - 76301 Sotteville-lès-Rouen
Tél : 02 35 63 74 35 - Fax : 02 35 62 27 40
E-mail : normandie@sade-cgth.fr - www.sade-cgth.fr