

---

## **TRELLEBORG**

Informations générales

### **SIRET**

39193339700013

### **Responsable(s)**

DESMIDT PATRICE

### **Adresse**

Rue de Chantemerle

---

63050

CLERMONT FERRAND

France

**Tél**

04 73 25 81 81

<http://www.trelleborg.com/en/fluidhandling/>

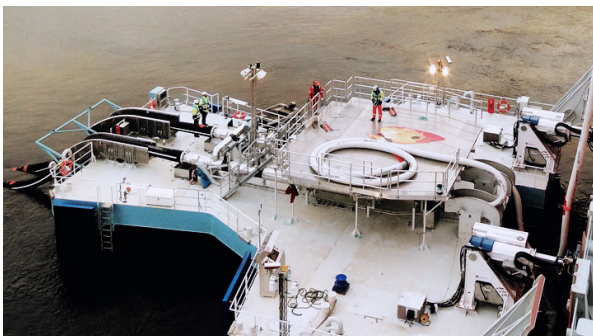
Présentation

**Activité détaillée**



## **Tuyaux Industriels**

Tuyaux, flexibles (caoutchouc, PTFE, inox, composites) et raccords pour toutes les applications de transfert de produits tels que les produits abrasifs, le transfert d'air, d'eau, de pétrole ou de gaz, en milieu alimentaire, industriel ou minier.



## **Transfert de gaz**

---

Pour les opérateurs mondiaux de FLNG qui souhaitent maintenir les plus hauts niveaux de sécurité et offrir une flexibilité accrue dans la production de GNL.



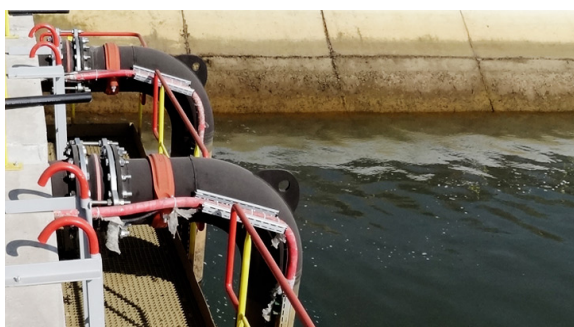
## **Transfert d'hydrocarbures**

Nous développons et fabriquons la plus large gamme de solutions de tuyaux flexibles de liaison pour les applications de transfert de pétrole terminal et offshore.



## **Applications minières**

Systèmes et matériaux innovants pour toutes les applications de protection contre l'usure dans le secteur minier



## **Manchons compensateurs**

Des solutions de manchons compensateurs Teguflex® pour vos réseaux de canalisations : compensation de la dilatation thermique, correction des problèmes d'alignement, absorption des vibrations et réduction du bruit.

## **Raccords & Accessoires**

Raccords Guillemin, symétrique ,Storz, Tankwagen , à cames, express, SMS,DIN, Clamp

---

**Image**





# Tuyaux et flexibles pour le BTP

**Fluid transfer solutions**

Tuyaux et flexibles pour le BTP

[www.trelleborg.com/fluidhandling](http://www.trelleborg.com/fluidhandling)

---

Pour répondre à la demande croissante des grandes villes d'aujourd'hui, les promoteurs se doivent de construire plus haut et de creuser plus profondément que jamais – cela sans faire de compromis sur la sécurité et la fiabilité. Trelleborg Fluid Handling Solutions vous permet d'atteindre tous vos objectifs. Notre gamme complète de tuyaux haute performance vous permettra de booster votre efficacité.

Que vous ayez besoin d'une meilleure fonctionnalité, d'une plus forte productivité, ou d'une économie d'énergie plus drastique, il y a toujours un tuyau ou un composant Trelleborg qui fait partie de la solution.

## Chaque application à son tuyau

• Air comprimé à usage intensif (carrières, construction et applications industrielles)

• Eau (aspiration / refoulement des eaux domestiques, industrielles, des effluents et de la boue)

• Nettoyage haute pression

• Pompe à béton, tarière et fondation : tuyaux destinés au transport de béton, épandage en bout de flèche, coulage de pieux, pompage de boue de forage

• Benne à béton

• Vibreur à béton

• Projection voie sèche et humide : projection de mortier, béton malaxé, coulis de ciment, enduit

• Sablage

• Flexibles de transporteurs : liquides alimentaires, chimie, hydrocarbures, vrac

• Flexibles pour liquides alimentaires, produits pulvérulents, nettoyage.

• Tuyaux et flexibles en caoutchouc et en composite conçus pour répondre aux besoins de sécurité de l'industrie chimique.

## Image





# Tuyaux et flexibles pour le BTP

**Fluid transfer solutions**

Tuyaux et flexibles pour le BTP

[www.trelleborg.com/fluidhandling](http://www.trelleborg.com/fluidhandling)

---

**Image**





# Tuyaux et flexibles pour le BTP

**Fluid transfer solutions**

Tuyaux et flexibles pour le BTP

[www.trelleborg.com/fluidhandling](http://www.trelleborg.com/fluidhandling)

---

**Image**



# Industrie agroalimentaire

---

**Image**



# Transporteurs : les solutions pour vos transferts





---

**Image**

# Industries chimiques



