

---

## **Artelia Industrie Le Havre**

Informations générales

### **SIRET**

30610042100305

### **Responsable(s)**

Reynald PETIT

### **Adresse**

171 BOULEVARD AMIRAL MOUCHEZ

---

---

76086

LE HAVRE CEDEX

France

**Tél**

02 35 53 72 72

**Url du site web**

<https://www.arteliagroup.com/fr/>

**Présentation**

**Activité détaillée**



---

ARTELIA Industrie Le Havre (76) travaille sur des projets industriels d'envergure en tout corps d'état (installation générale, tuyauterie, électricité industrielle, instrumentation, mécanique, procédés...).

L'équipe composée d'environ 120 personnes (techniciens /ingénieurs) intervient sur des projets dans les domaines de la chimie, pétrochimie, et autres industries de process à toutes les étapes d'un projet faisabilité/ étude / conception / suivi en phase travaux.

### Qui sommes-nous ?

Nous sommes un groupe d'ingénierie, acteur majeur dans les domaines :

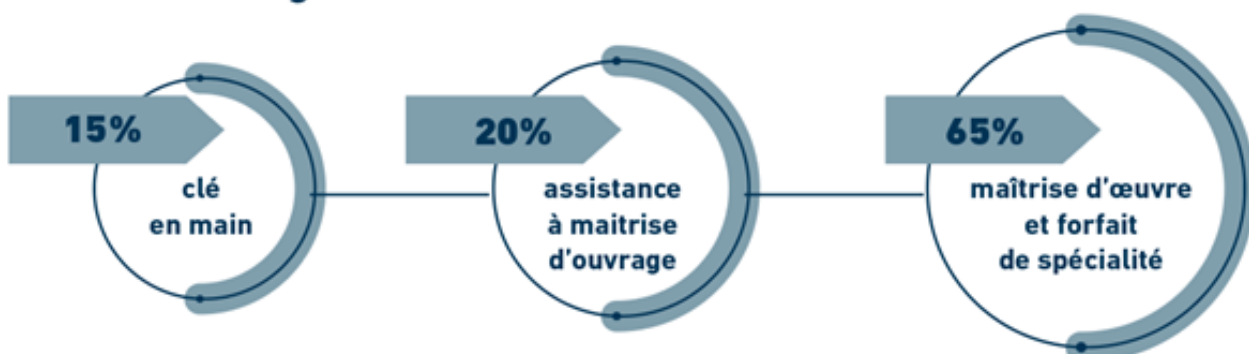
- [BÂTIMENT](#)
- [EAU](#)
- [ÉNERGIE](#)
- [INDUSTRIE](#)
- [MOBILITE](#)

Détenu à 100% par nos managers et nos collaborateurs, nous sommes unis par une même passion, celle d'exercer un métier qui allie l'art de concevoir avec ingéniosité et de réaliser avec engagement.

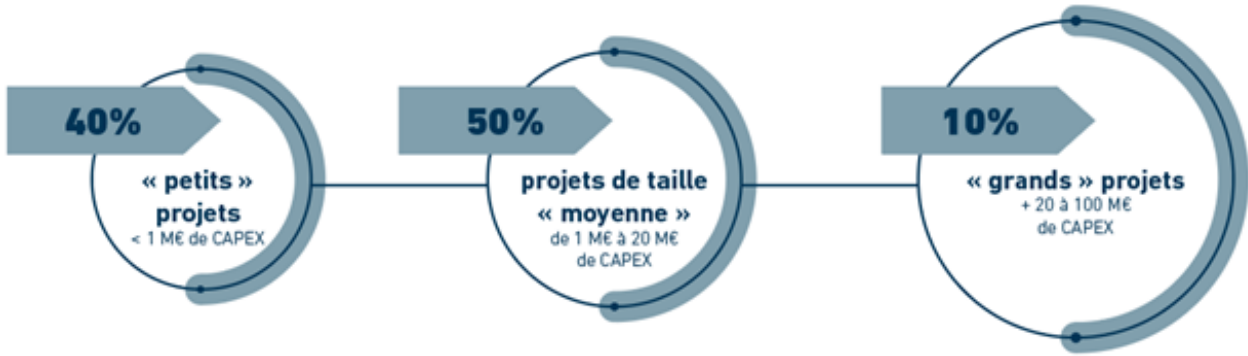
Nos 8 900 collaborateurs, au sein de 55 agences en France et de 40 filiales internationales, créent chaque jour des solutions pour une vie positive au travers de nos enjeux stratégiques pour la planète et l'humanité. Nos équipes sont à taille humaine, privilégiant la proximité, les échanges quotidiens et le partage d'expérience.

Une gamme complète de services, de l'expertise à la livraison de projets complexes

### Les activités d'ingénierie



## Tailles des projets en % du CA / an



Un accompagnement complet en Ingénierie tout au long du cycle de vie d'un projet :



## NUCLÉAIRE

---

Artelia est engagé dans le développement de la filière française de production d'électricité d'origine nucléaire

### **Gestion des exigences et des risques nucléaires**

Nos équipes identifient, évaluent et pilotent les exigences spécifiques ainsi que les risques inhérents aux installations nucléaires. Cette mission implique une analyse approfondie des différents scénarios d'incidents et des mesures préventives à mettre en place pour assurer la sûreté et la sécurité des opérations.