

---

## **Spectra Scan**

Informations générales

### **SIRET**

94971226900016

### **Responsable(s)**

François Gremillon

### **Adresse**

---

45 avenue de Paris

79000

Niort

France

## **Tél**

0633363870

<http://www.spectrascan.fr>

gremillon.f@spectrascan.fr

Présentation

## **Activité détaillée**

Spécialiste de la numérisation 3D, de la rétro-ingénierie et conception CAO.

La rétro-ingénierie CAO à partir d'un scan 3D est couramment utilisée dans des applications telles que la reconstruction de pièces anciennes pour lesquelles il n'existe plus de plans de conception, la conception de pièces de rechange pour des machines obsolètes et la création de modèles numériques de pièces physiques pour une utilisation dans des simulations et des analyses.

## **Image**



---

Scanner GoScan SPARK - Créaform 2023

**Image**



---

Rétro-conception palier intermédiaire transmission automobile

**Image**

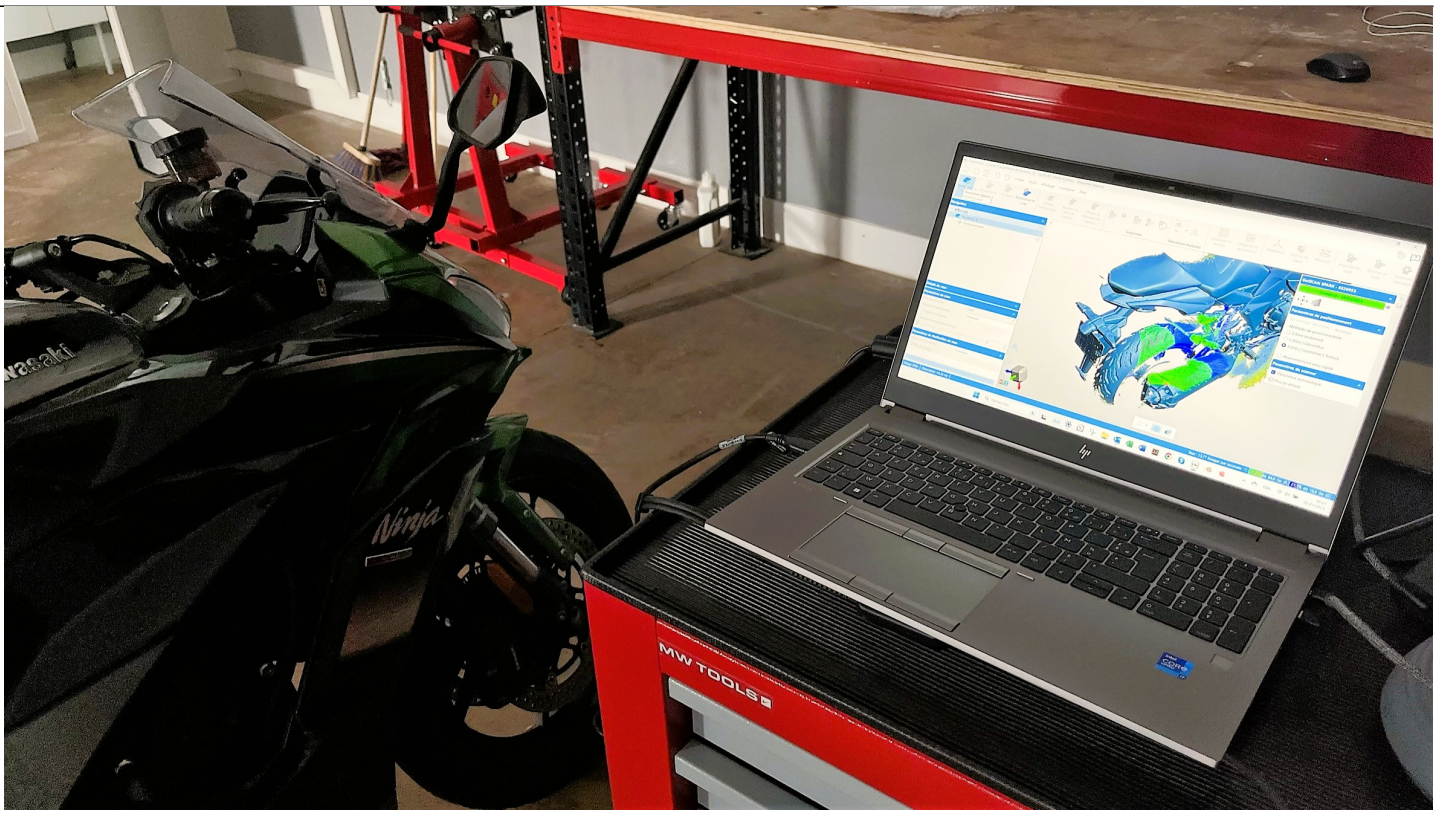


---

Scan 3D carénage Kawasaki 1000SX

**Image**





---

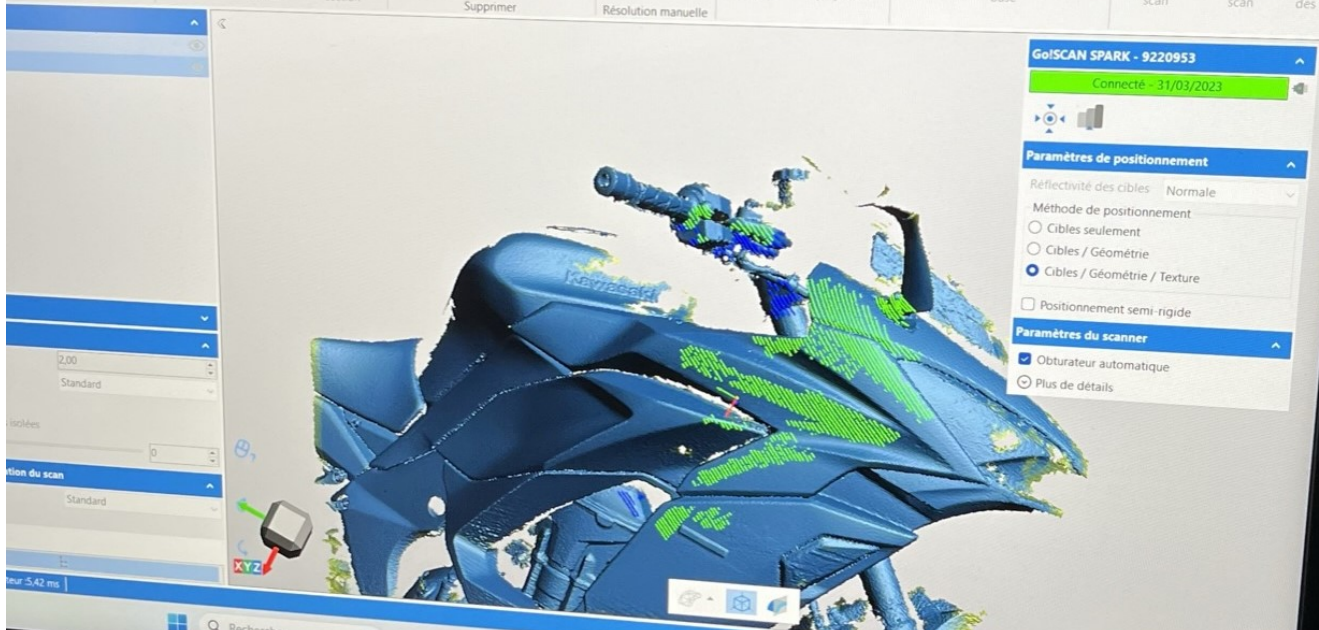
Scan 3D carénage Kawasaki 1000SX

**Image**

Acquisition de données 3D - Go!SCAN SPARK 9220953 - [Nouvelle Session]

Fichier Outils Affichage Configurer Aide

Finaliser Réinitialiser le scan Enlever l'arrière-plan Ajouter un plan de section Utiliser la référence de section Supprimer Résolution manuelle Visualiser la texture Déplacer la projection Référence Entités de base Mesurer Importer le scan Ajouter un scan Fusionner des scans



**Go!SCAN SPARK - 9220953**

Connecté - 31/03/2023

**Paramètres de positionnement**

Réflectivité des cibles Normale

Méthode de positionnement

- Cibles seulement
- Cibles / Géométrie
- Cibles / Géométrie / Texture

Positionnement semi-rigide

**Paramètres du scanner**

- Obturateur automatique
- Plus de détails

Rechercher

Taux : 13.33 Images par seconde

11.6% de 64.0 Go (R) 18.9% de 16.0 Go (G)

FRA 16:21 31/03/2023

---

Scan 3D carénage Kawasaki 1000SX