

---

## **Lilaea**

Informations générales

### **SIRET**

89741086600015

### **Responsable(s)**

Anne Gaspar & Elodie Géba

### **Adresse**

6 rue de la grenouillère

---

---

02380

Crécy-au-Mont

France

### **Tél**

06 45 64 06 03

### **Url du site web**

<https://www.lilaea.net>

### **Email du contact**

egeba@lilaea.net

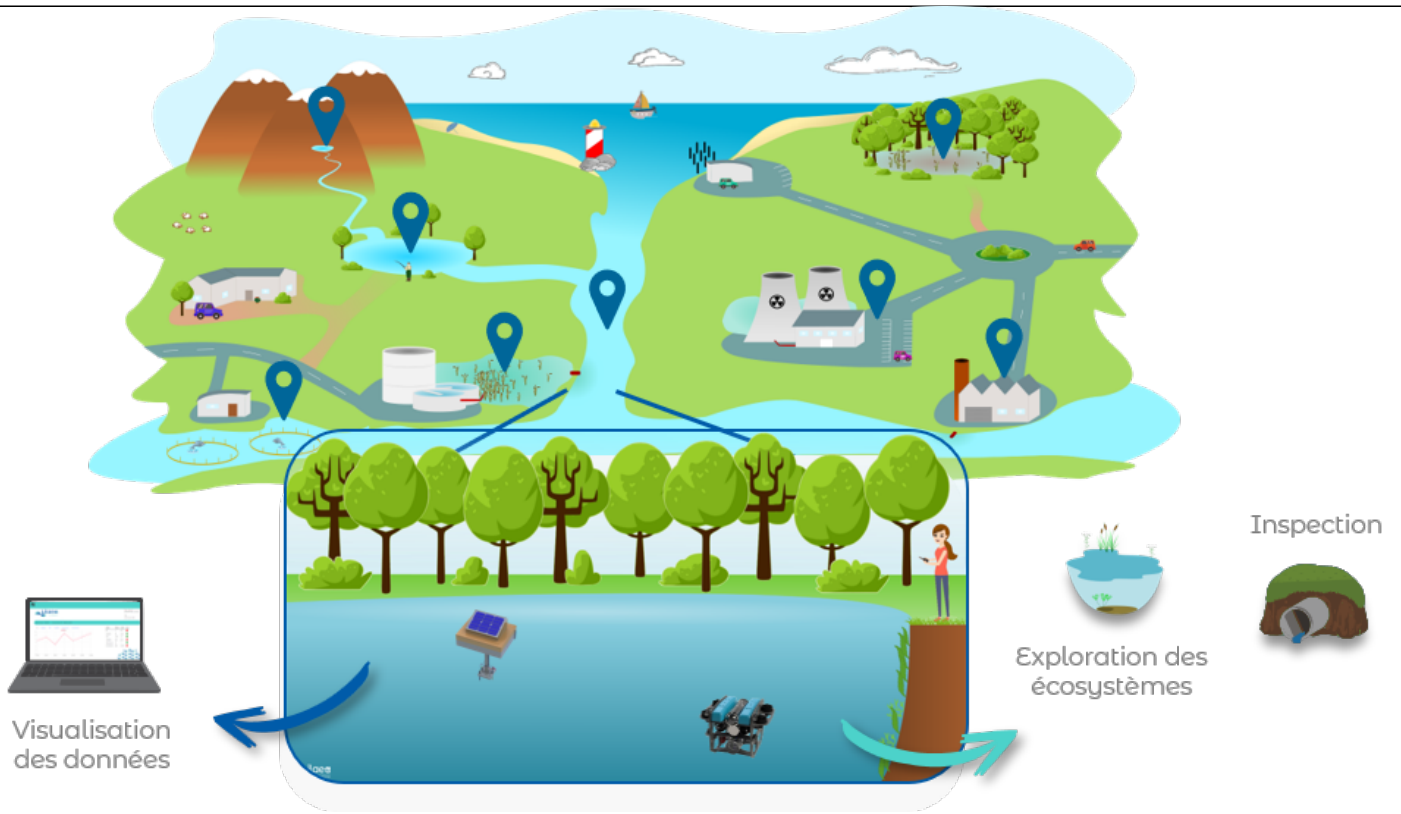
Présentation

### **Activité détaillée**

Lilaea a pour but de faciliter et démocratiser la **surveillance de la qualité de nos eaux douces**.  
Notre objectif : mieux connaître ces milieux pour mieux les protéger.

Chez Lilaea nous développons des solutions de surveillance des milieux aquatiques innovantes et accessibles afin de faciliter la gestion des milieux aquatique (lac, canaux, étangs, rivière, bassins de rétention...).

### **Image**



Notre **station de surveillance** est développée dans le but de suivre la qualité des eaux continentales en continu. La station est capable d'embarquer divers capteurs de paramètres physico chimiques, équipés selon vos besoins. Cette station de surveillance est flottante, autonome et retransmet les données relevées à distance.

Image

## Suivi de travaux

*Digues, ponts, barrages, écluses...*

Divers capteurs physicochimiques  
dont turbidité et O<sub>2</sub> dissous  
Accès aux données à distance  
Alertes SMS

## Gestions des rejets

*Industrie, carrière, assainissement...*

Capteurs physicochimiques  
Alertes SMS : gestion du flux facilitée  
Accès aux données à distance



## Qualité de l'eau

*Réserves naturelles, base de loisir*

Capteurs physicochimiques  
Station autonome  
Accès aux données et aux indices de  
qualités  
D'autres capteurs à venir

## Détection des perturbations

*Sortie de tuyaux, blooms, pollution...*

Capteurs physicochimiques  
Alertes SMS dans l'heure  
Conseils

---

équipé pour réaliser de nombreuses analyses physico chimiques ainsi que des prises d'images (visibles et infrarouges), jusqu'à 50 m de profondeur.

## **Image**

## Inspection de structures

*Digues, ponts, barrages, écluses...*

Prise de vidéo visible

Prise de vidéo infrarouge

Sonar & pince (à venir)

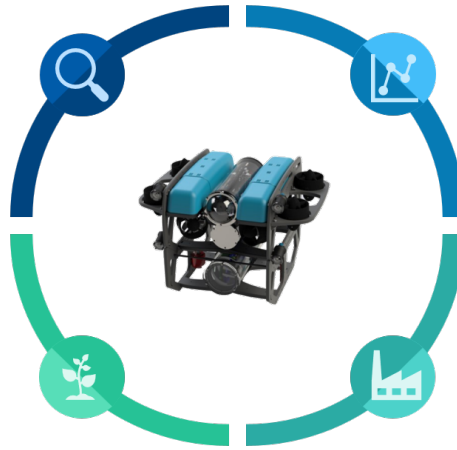


## Suivi d'espèces invasives

Prise de vidéo visible

Prise de vidéo infrarouge

Sonar (à venir)



## Qualité de l'eau

*Résurgences, colonne d'eau...*

Capteurs physicochimiques (O<sub>2</sub> dissous, pH, Température, Conductivité, ORP, Turbidité).

Préleveur de sédiments (à venir)

Echantillonneur (à venir)

## Surveillance des rejets

*Sortie de tuyaux, pollution...*

Capteurs physicochimiques (O<sub>2</sub> dissous, pH, Température, Conductivité, ORP, Turbidité).

Préleveur de sédiments (à venir)

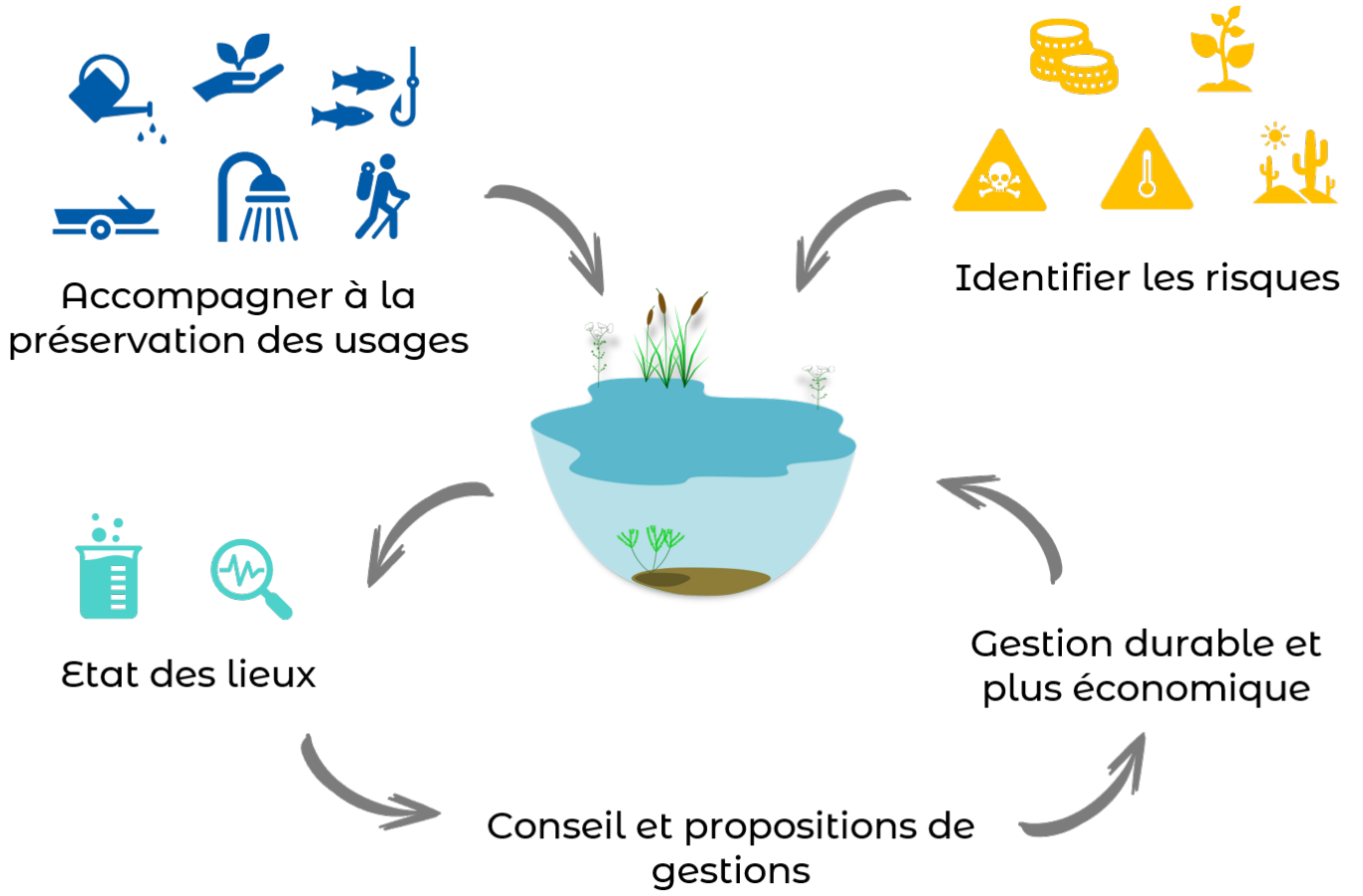
Echantillonneur (à venir)

---

---

Nous **accompagnons** également nos clients sur leur projet de gestion des milieux ainsi que dans la compréhension des données relevées.

**Image**





---

Ces outils sont proposés en location ou en prestation de services. Nos outils sont personnalisables afin de s'adapter à chaque projet.

[Contactez-nous pour tous renseignements.](#)