

---

# SNCF RÉSEAU IDF

[Imprimer](#)

## SNCF Réseau : présentation générale



**R É S E A U** Etablissement Public Industriel et Commercial (EPIC), SNCF Réseau regroupe depuis le 1er janvier 2015 tous les services en charge des infrastructures ferroviaires. Unique propriétaire et gestionnaire du réseau, il réunit les compétences auparavant dispersées entre Réseau Ferré de France (RFF), SNCF Infra et la Direction de la Circulation Ferroviaire (DCF). SNCF Réseau bénéficie dorénavant d'une gouvernance claire et efficace au sein d'un groupe industriel placé sous l'autorité de l'Etat, objectif majeur de la réforme ferroviaire du 4 août 2014. L'établissement public fonctionne ainsi en synergie avec l'exploitant ferroviaire : SNCF Mobilités, autre Epic « fille » de la nouvelle SNCF.



## Les missions de SNCF Réseau

Gestionnaire de l'infrastructure ferroviaire, SNCF Réseau

- Conduit les projets ferroviaires ;
- Garantit l'accès au réseau ;
- Assure la sécurité et la maintenance ;
- Gère les circulations.

» [plus de détails sur les missions de SNCF Réseau](#)

## L'organisation de SNCF Réseau en Ile-de-France

En Ile de France, SNCF Réseau s'appuie sur une direction générale (DG ÎLE-DE-FRANCE). Elle regroupe en son sein, sous une direction hiérarchique unique, les quatre métiers (Ingénierie & Projets, Accès au Réseau, Maintenance & Travaux, Circulation). Ces métiers assurent sur le périmètre Île-de-France, les mêmes missions et poursuivent les mêmes objectifs, que les métiers de SNCF Réseau sur le reste du territoire.

Pour assurer le **pilotage et la coordination** transverse sur son territoire, le directeur général Ile-de-France dispose également de **six fonctions d'appui** qui lui sont directement rattachées. Le directeur général Ile-de-France assure, en outre, la **maîtrise d'ouvrage** des projets de modernisation et de renouvellement sur le territoire d'Ile-de-France.

---

» [Accéder à l'organigramme et l'organisation de SNCF Réseau pour la région Ile-de-France](#)

## La politique achat du groupe



La politique achats de SNCF Réseau s'articule autour de 5 principaux axes :

- SNCF Réseau met en œuvre une collaboration active avec ses fournisseurs, au travers d'un système de qualification et de revues régulières des fournisseurs stratégiques ;
- SNCF Réseau cherche à valoriser l'innovation générée par ses fournisseurs par la mise en place de partenariat spécifique, ou d'ouverture des marchés (conception/réalisation);
- SNCF Réseau développe une politique de partenariat avec les entreprises et fournisseurs du secteur ferroviaire orientée vers la visibilité du marché à long terme (3 à 7 ans), avec des engagements de volume dans la durée ;
- SNCF Réseau met en ligne ces prévisions d'achat à 5 ans sur notre site « Prévi Web » ;
- SNCF Réseau met en œuvre un dispositif de veille de ses fournisseurs à travers une notation régulière de leurs prestations (fiche EDMA).

SNCF s'appuie sur des principes juridiques pour garantir les bonnes pratiques et des fondamentaux tels que :

- Liberté d'accès aux marchés ;
- Transparence des procédures ;
- Égalité de traitement des candidats et soumissionnaires ;
- Traçabilité ;
- Confidentialité / intégrité des données.

Ces fondamentaux font partie intégrante de la politique achats de SNCF Réseau.



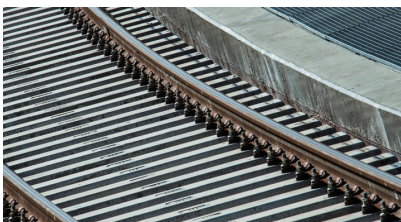
**Cadre juridique et réglemenaire d'exercice des achats chez SNCF Réseau et de pour la passation des marchés.** Les principaux textes applicables aux entreprises publiques de transport ferroviaire sont issus de :

- [la Directive européenne n°2004-17 du 31 mars 2004](#) ;
- [l'Ordonnance n°2005-649 du 6 juin 2005](#) ;
- [le Décret n°2005-1308 du 20 octobre 2005](#).

Plus d'information sur **l'organisation des achats** (SNCF / SNCF Réseau) et **les domaines d'achats** ...[\[lire la suite\]](#).

**Devenir Fournisseur** : pour optimiser son portefeuille de fournisseurs, SNCF Réseau a fixé un certain nombre d'exigences et défini des critères d'évaluation connus de tous. **Des moyens à la mesure** ... [\[Lire la suite\]](#).

## La politique PME et achats responsables



**Achats PME, véritable moteur du changement économique et social du territoire** : acteur économique important, SNCF irrigue les territoires de ses 160 000 emplois et de ses achats aux entreprises locales. En 2014, **les achats directs SNCF auprès des PME représentent 1.7 milliards d'euros**, soit 24% du montant total des achats réalisés **auprès de plus de 20 000 PME** (hors achats intra Groupe).

En 2014, l'EPIC de tête à réalisés quelques 2705 M€ d'achats auprès de PME - ETI. Ce montant représente ... [vous êtes une PME et souhaitez devenir fournisseur SNCF, [retrouvez toute la politique achats PME et RSE](#)]

## Les investissements de SNCF Réseau dans le cadre du Grand Paris



SNCF Réseau a en particulier la responsabilité de mettre en œuvre un programme d'investissement d'envergure, qui comprend, outre **les travaux d'interconnexion** avec le futur métro du Grand Paris, des **travaux de développement du réseau**, parmi lesquels EOLE (prolongation à l'Ouest de la ligne E du RER), et **des travaux de renouvellement et de modernisation** visant à enrayer le vieillissement du réseau et permettre une amélioration de la qualité de service. Le programme d'investissement, qui a déjà doublé depuis 2008, va encore doubler d'ici 2020 :



SNCF Réseau Ile de France pilote également environ **400M€ d'entretien courant et d'opérations de gros entretien**, dont une part croissante est réalisée par **des entreprises extérieures**. Ainsi, SNCF Réseau Ile de France a généré **en 2015 près de 700M€ d'achats auprès des entreprises de travaux** et **ce montant** auquel il faut ajouter les prestations confiées aux bureaux d'études externes **va fortement croître dans les prochaines années**. A horizon 2020, la perspective d'achats s'élève à 2,5 Mds€ :

## SNCF RESEAU – IDF ACHATS TRAVAUX (M€)



## SNCF RESEAU – IDF ACHATS PRESTATIONS INTELLECTUELLES (PI EN M€)

### Prestations Intellectuelles



---

» [consulter le détail de la perspective achats 2015 - 2020](#)

⚠ Depuis 2014, l'**outil PREVIWEB** permet aux fournisseurs Réseau d'avoir de **la visibilité à long terme** sur la planification des consultations **travaux - fournitures - PI/PS** [ [voir rubrique AMI](#) ].

## Les principaux chantiers liés au Grand Paris en Ile-de-France



Parmi les différents chantiers gérés par SNCF Réseau, 6 projets d'envergure ont des impacts particulièrement majeurs de par les montants d'investissements qu'ils mobilisent et les volumes d'achats qu'ils sont amenés à générer.

Il s'agit du :

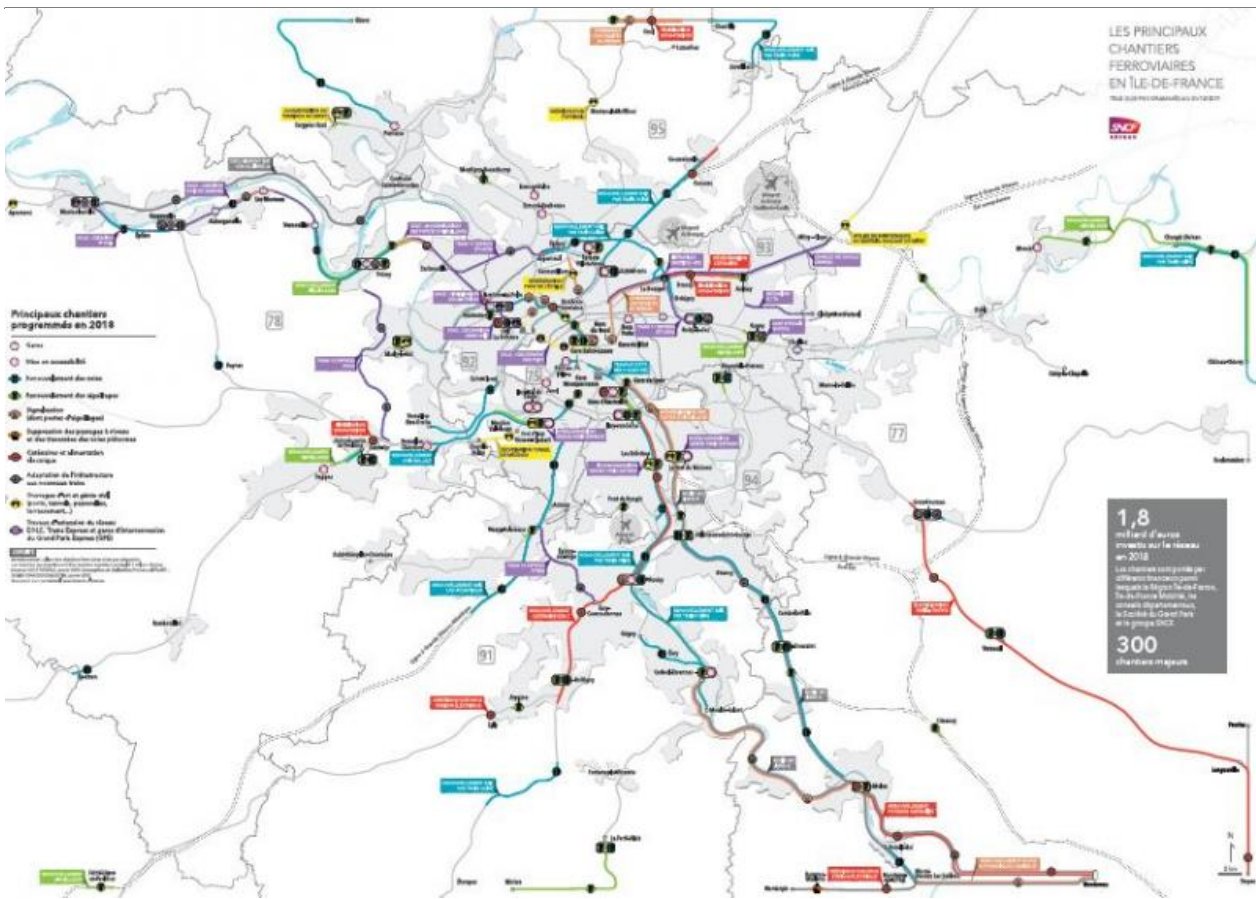
- Projet EOLE ;
- Grand Paris Express (GPE) pour les interconnexions ;
- Schéma Directeur d'Accessibilité (SDA) ;
- CDG Express ;
- RER C (pour la régénération de la caténaire) ;
- RER B (pour la partie mise à niveau)

et plus globalement, de tout le plan de modernisation du réseau existant (soit quelques 700M€ d'investissement/an).

SNCF publie chaque année sa **carte des chantiers avec un zoom complet sur l'Ile-de-France** et les chantiers du Grand Paris (d'un montant supérieur ou égal à 1M€) :

LES PRINCIPAUX  
CHANTIERS  
FERROVIAIRES  
EN ÎLE-DE-FRANCE

LES CHANTIERS EN ÎLE-DE-FRANCE



- Principaux chantiers programmés en 2018**
- Gare
  - Mise en aménagement
  - Aménagement des voies
  - Amélioration des équipements
  - Amélioration des performances
  - Modernisation des équipements et des services des voyageurs
  - Création et rénovation des lignes
  - Adaptation de l'infrastructure aux nouveaux usages
  - Modernisation des équipements et des services des voyageurs
  - Modernisation des équipements et des services des voyageurs
  - Modernisation des équipements et des services des voyageurs

**1,8**  
milliard d'euros  
investis sur le réseau  
en 2018.

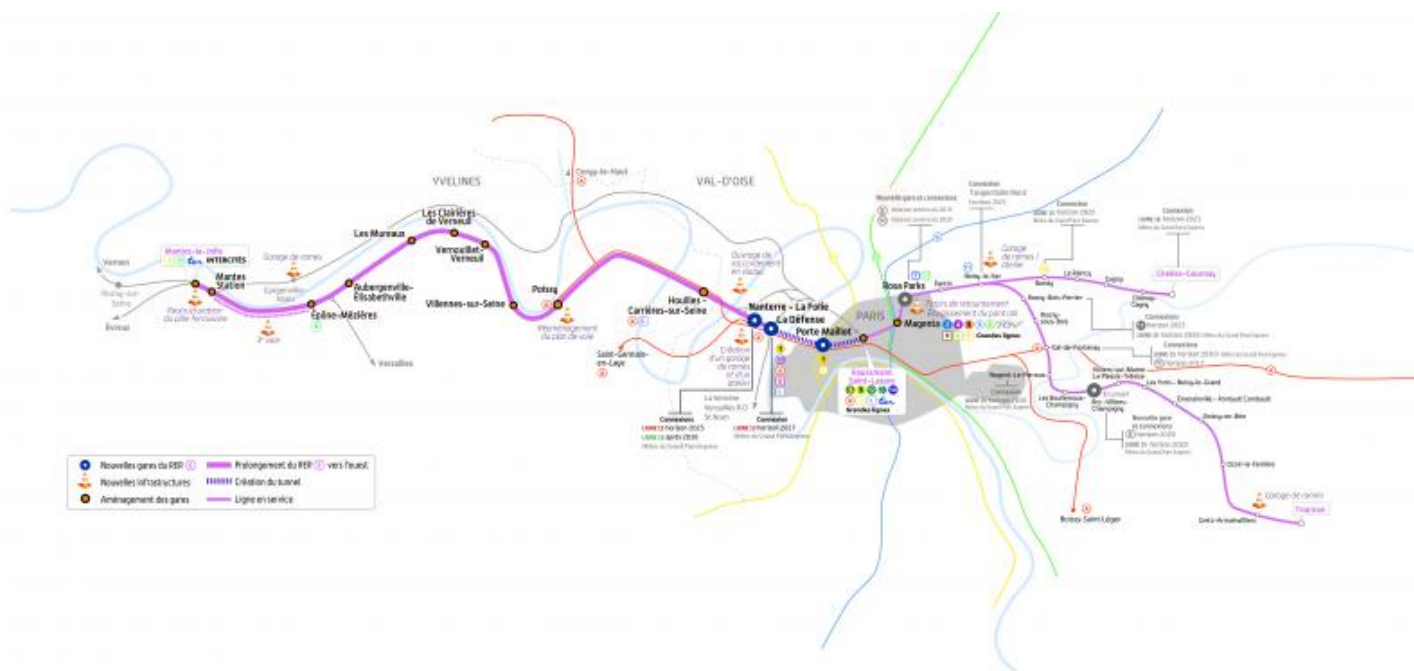
Les chantiers sont pilotés par  
GDF Suez, SNCF Réseau, SNCF  
Transport, SNCF Voyageurs, SNCF  
Matières, SNCF Services, SNCF  
Logistique, SNCF Immobilier,  
SNCF Développement, SNCF  
Généraliste et les groupes SNCF.

**300**  
chantiers prévus

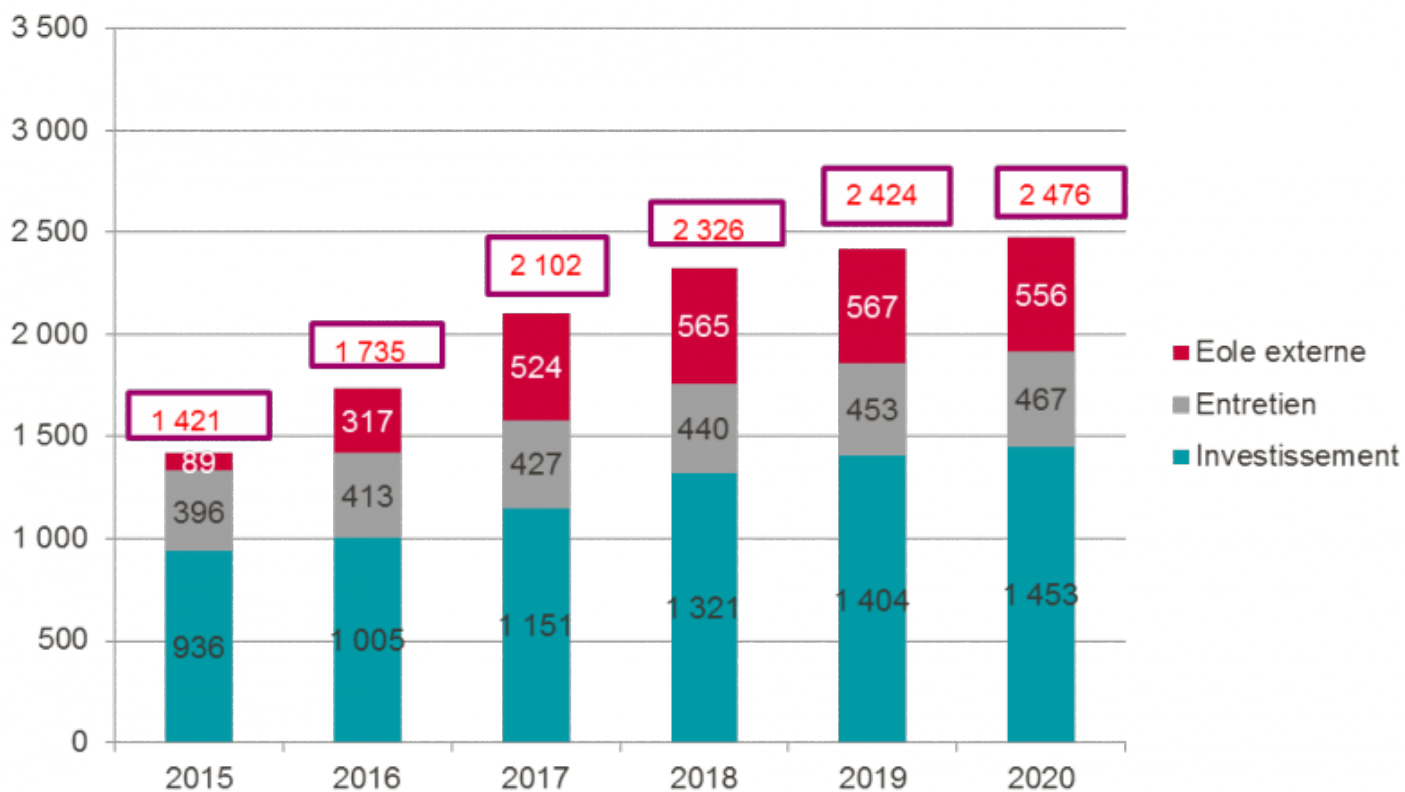


## Zoom sur le projet EOLE

Dans le cadre du Grand Paris, EOLE est l'un des projets majeurs pour l'Ile-de-France. Déclaré d'utilité publique le 31 janvier 2013, le projet du prolongement du RER E vers l'ouest (Eole) vise à améliorer les transports en Ile-de-France et à renforcer les connexions entre l'est et l'ouest franciliens. La mise en service sera progressive. En 2020, le RER E desservira l'ouest jusqu'à Nanterre, puis en 2022 la liaison est-ouest sera complète jusqu'à Mantes-la-Jolie, permettant de rejoindre La Défense en 40 minutes contre 52 minutes aujourd'hui. Plus de 620 000 voyageurs bénéficieront de cette nouvelle ligne E.



La trajectoire financière\* pour les prochaines années prévoit une augmentation progressive et réserve des montants d'investissements à la hauteur des enjeux du projet :



\*Source : SNCF Réseau (nov 2015)

» **Consulter l'ensemble de [la fiche projet Eole](#) et les enjeux pour les entreprises franciliennes.**

## Les AMI de SNCF Réseau

⚠ Depuis 2014, l'outil PREVIWEB permet aux fournisseurs Réseau d'avoir de **la visibilité à long terme** sur la planification des consultations **travaux - fournitures - PI/PS travaux**. Cet outil est mis à jour trimestriellement [[voir la dernière mise à jour](#)].

En amont de ces consultations, SNCF Réseau met en place des appels à manifestation d'intérêt :

[Consultez les AMI SNCF](#)

## Les marchés attribués

---

SNCF Réseau valorise ses partenaires et les compétences mobilisées à travers la publication de fiches marchés attribués. Ces fiches ne sont pas exhaustives : elles ont un caractère d'exemple pour permettre aux futures entreprises candidates de mieux appréhender notre chaîne de valeur et d'identifier les domaines techniques que nous recherchons.

*Ces fiches marchés seront publiées durant le premier trimestre 2016. **Restez-informé, [inscrivez-vous à l'espace transport](#).***

[Consultez les marchés attribués SNCF](#)