
Normandie Maritime

[Imprimer](#)

Présentation de la Filière Normandie Maritime



Créée fin novembre 2018 durant les Assises de l'Économie de la Mer au Havre, l'Association Normandie Maritime a pour mission la promotion, le développement et la coordination de la filière régionale de l'économie maritime et fluviale.

Elle couvre trois grands secteurs :

- **La construction, réparation et déconstruction navales,**
- **Les services et travaux maritimes (soutien au EMR et aux services portuaires)**
- **Le Nautisme et la plaisance**

LES CHIFFRES EN NORMANDIE

Avec 34 ports dont le Havre, 1^{er} port français pour le commerce international, et Rouen, 1^{er} port exportateur céréalier d'Europe, la région dispose d'infrastructures maritimes de premier plan.

Avec plus de 13 000 places à flot, soit 8 % de l'offre nationale, la plaisance représente plus de 100 000 unités immatriculées en Normandie.

La pêche et l'aquaculture font de la Normandie la 2^e région française de pêche maritime et 1^{re} région de pêche de coquillages et conchylicole, plaçant la transformation des produits de la mer en pointe au niveau national.



La région possède également le 1^{er} gisement EMR français en éolien offshore posé et en hydrolien.





FÉDÉRER

Normandie Maritime a pour objectif de fédérer et de promouvoir les entreprises normandes de la filière économie maritime et fluviale, de créer des synergies entre les acteurs du secteur, de renforcer leur compétitivité et d'accroître leur visibilité, particulièrement dans les domaines à fort potentiel non couverts par des filières existantes.



COLLABORER

L'association collabore également étroitement avec les autres filières régionales (énergies, numérique, logistique, etc.) à l'intersection des activités qu'elles partagent avec elles (économie bleue). Cette collaboration doit faire émerger des actions transversales importantes.

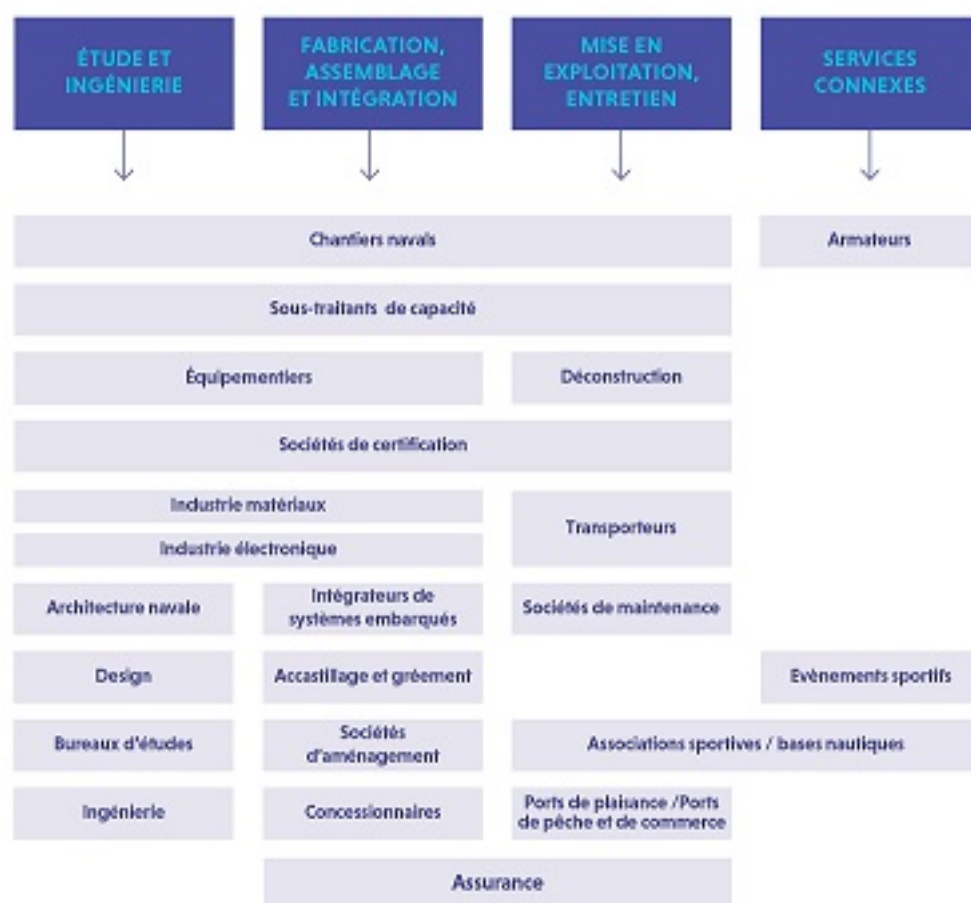
Normandie Maritime déploie son plan d'action en faveur de la compétitivité et de la croissance des TPE/PME/PMI

avec comme priorité la création d'emplois et de valeur ajoutée en Normandie.

- **FAVORISER** le développement des industries de la construction, réparation et déconstruction navales et nautiques
- **STRUCTURER** les entreprises pour répondre à de nouveaux marchés (Énergies Nouvelles Renouvelables)
- **DÉVELOPPER** le nautisme touristique et les nouveaux usages
- **ANIMER** le réseau régional
- **PROMOUVOIR** l'emploi et la formation des métiers maritimes
- **ACCOMPAGNER** l'innovation
- **REPRÉSENTER** les acteurs du maritime sur les salons et évènements

Normandie Maritime soutient également la diversification des activités et facilite le montage de groupement inter-entreprises autour de la chaîne de valeur et des marchés liés aux activités maritimes.

CHAÎNE DE VALEUR



Normandie Maritime accompagne les collectivités locales dans les projets d'investissements portuaires.

CONTACT

NORMANDIE MARITIME
8 Rue Léopold Sédar-Senghor
14460 Colombelles
Tél : 09 72 44 36 22
contact@normandie-maritime.fr

Soutenu par :



NORMANDIE
MARITIME

Contact

Normandie Maritime

8 Rue Léopold Sédar-Senghor

14460 Colombelles

Tél. : 09 72 44 36 22

contact@normandie-maritime.fr